



# КОМПЛЕКС ЭКВАТОР

## ПРАКТИЧЕСКИЕ РЕЗУЛЬТАТЫ

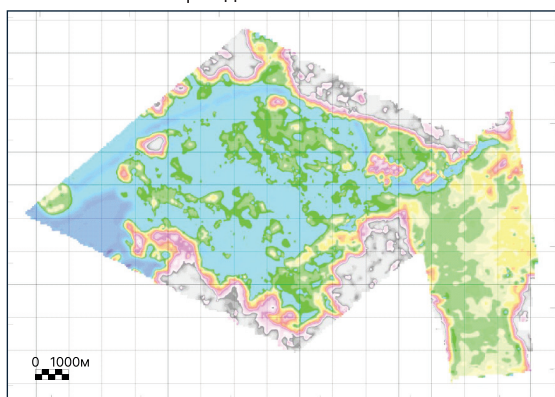
### Гидрогеологические исследования

Работы по заказу научных организаций Италии и Хорватии выполнены в октябре 2021 года с целью изучения гидрогеологической обстановки прибрежно-морской долины реки Неретва (Neretva). Часть линий полета выполнены над поверхностью Адриатического моря. По результатам 1-D инверсии EM данных была сформирована объемная модель распределения кажущихся удельных сопротивлений, с ячейкой грида 5 м.

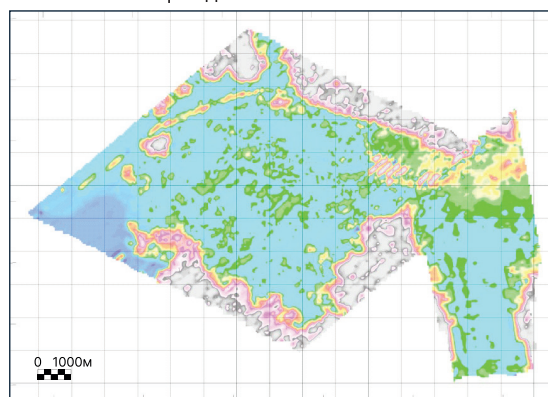
#### Республика Хорватия



Срез для отметки – 5 м



Срез для отметки – 10 м



#### Участок профиля над поверхностью Адриатического моря.

Сопротивление морской воды надежно оценивается в 0.1 Ом\*м, определяется мощность слоя морской воды, под ее поверхностью определяется кровля и подошва обводненных песков

