

# КОМПЛЕКС ЭКВАТОР

## ПРАКТИЧЕСКИЕ РЕЗУЛЬТАТЫ

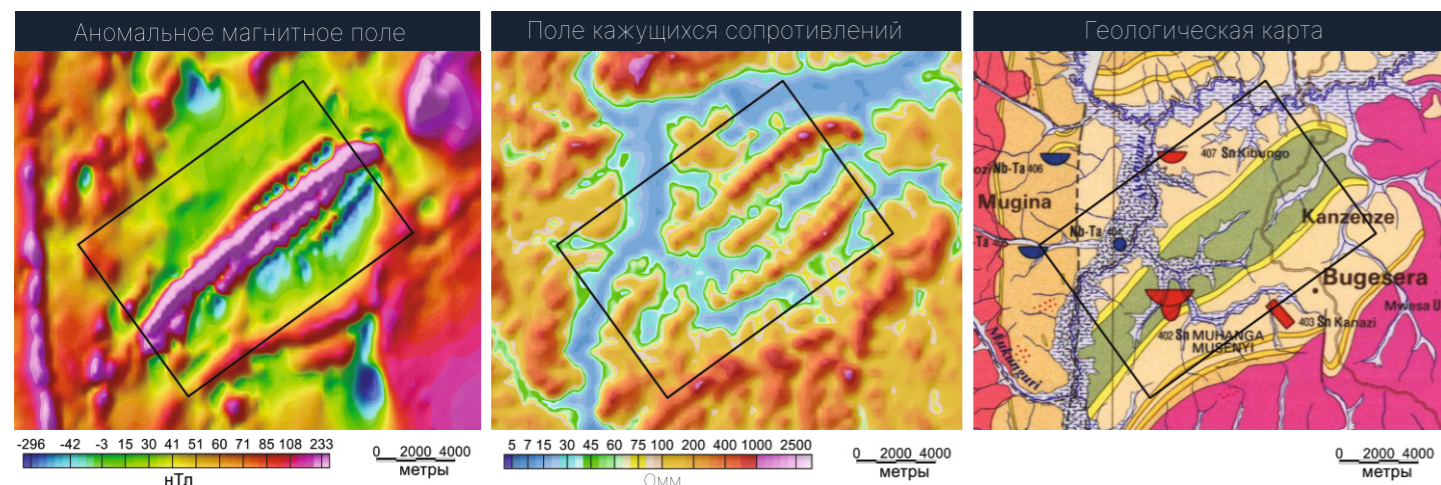
### АФРИКА. Республика Руанда.

В 2016–2017 гг. была выполнена аэрогеофизическая съемка всей территории Республики Руанды.

Масштаб съёмки 1:50 000

#### Перспективный участок выделен по данным съёмки масштаба 1:50 000

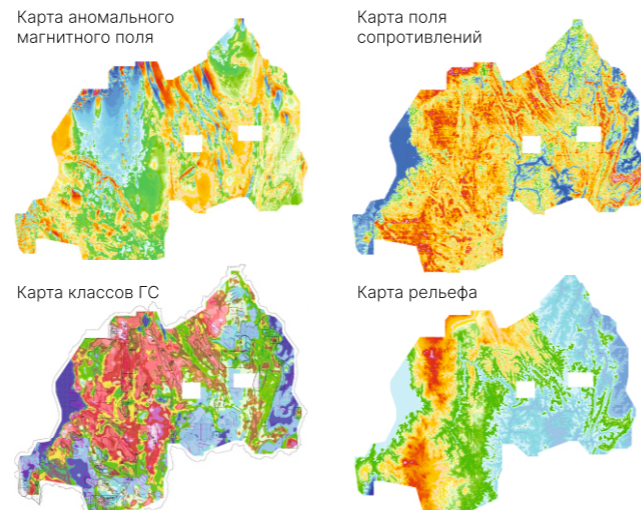
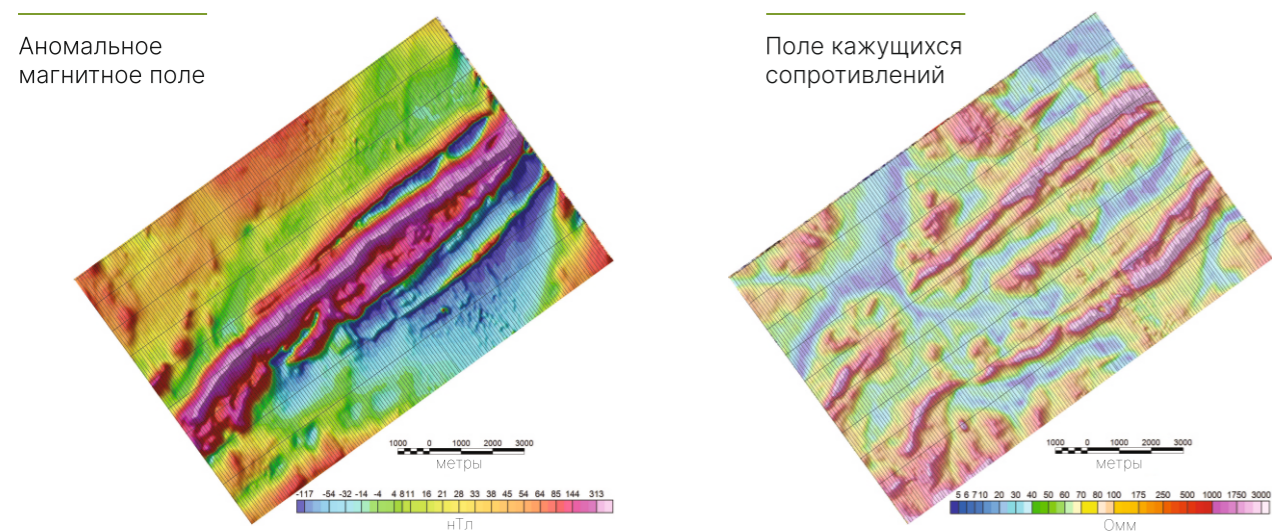
Интерес к участку был вызван тем, что высокоомные аномалии, связанные с кварцитами, на крыльях сложно дислоцированной антиклинальной складки, сопровождалась достаточно интенсивными магнитными аномалиями, что не типично для кварцитов без их гидротермальной переработки рудного характера.



Масштаб съёмки 1:10 000

#### Аэродетализация – оперативный способ повышения достоверности геологической информации

Детализация заметно повысила пространственное разрешение съёмки и позволила обоснованно определить контуры локальных аномальных объектов, их интенсивность и эпицентры.



## Результаты интерпретации на геологической основе

Немагнитные линейные зоны повышенных сопротивлений хорошо отождествляются с областями окварцевания, а зоны с максимально высокими сопротивлениями можно связывать с кварцевыми жилами. Эти объекты сопровождаются локальными линейными магнитными и электропроводными аномалиями, что характерно для областей развития сульфидной минерализации.

